

# CRISTAL 9

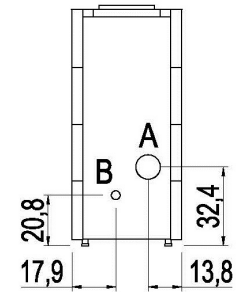
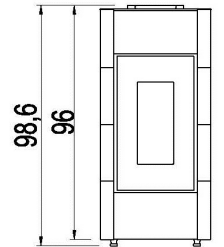
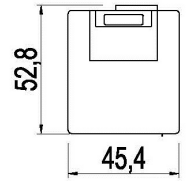
PELLET AIR - Estufas de pellet

# CADEL

Certificate model name : CRISTAL3 - 8,5kW



Potencia nominal	kW	8,6
Potencia reducida	kW	2,4
Potencia térmica introducida (máx.)	kW	9,7
Potencia útil con agua nominal	kW	-
Potencia útil con agua reducida	kW	-
Rendimiento nominal	%	89,1
Rendimiento reducido	%	92,9
Volumen que puede calentarse (mín.-máx.)	m <sup>3</sup>	58 - 206
CO al 13% O <sub>2</sub> nominal	%	0,006
CO al 13% O <sub>2</sub> reducido	%	0,022
Emisiones CO (13% O <sub>2</sub> ) (mín.-máx.)	mg/Nm <sup>3</sup>	274 - 79
Emisiones OGC (13% O <sub>2</sub> ) (mín.-máx.)	mg/Nm <sup>3</sup>	3,9 - 1,5
Emisiones NOX (13% O <sub>2</sub> ) (mín.-máx.)	mg/Nm <sup>3</sup>	104 - 136
Contenido de polvos al 13% O <sub>2</sub> (mín.-máx.)	mg/Nm <sup>3</sup>	19,3 - 14
Capacidad de la caldera (H <sub>2</sub> O)	l	-
Capacidad del depósito	kg	18
Combustible		Pellet ø6
Consumo horario (mín.-máx.)	kg/h	0,53 - 2,01
Autonomía (mín.-máx.)	h	9 - 34
Consumo eléctrico en encendido (máx.)	W	346
Consumo eléctrico en trabajo (máx.)	W	76
Tensión de alimentación y frecuencia	V - Hz	230 - 50
Depresión del tubo de salida de humos	Pa	11,6
Diámetro evacuación de humos	mm	80
Diámetro entrada del aire comburente	mm	60
Masa de humos (mín.-máx.)	g/sec	2,2 - 4,8
Temperatura de humos en salida (máx.)	°C	196,6
Peso neto	kg	79
Peso bruto	kg	88
Descarga de humos	véase	A
Entrada de aire comburente	véase	B
Salida canalización	véase	-
Canalizable hasta	m	-



Art. 15A B-VG 2015  
BImSchV 2016  
Regensburg  
München  
Stuttgart  
Aachen



## COMBINACIONES

7018521		Metal antracita	EAN 8053859014423
7018520		Metal blanco	EAN 8053859014416
7018519		Metal rojo	EAN 8053859014409

## PLUS



Brasero en hierro fundido



Cámara estanca



Tomillo alimentador de aluminio



Conexión al termostato externo



Comfort mode



Descarga de humos posterior



Wi - Fi integrado



Puerta en hierro fundido

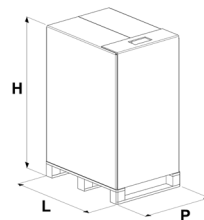


Programación diaria semanal



Bluetooth

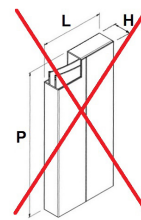
## EMBALAJE DE LA ESTUFA



L (cm)	H (cm)	P (cm)
80	114,3	60

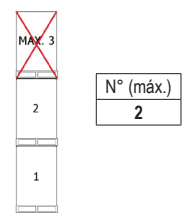
VOLUMEN (m <sup>3</sup> )
0,55

## EMBALAJE ACABADOS



	L (cm)	H (cm)	P (cm)

## ALMACENAMIENTO



## TRANSPORTE

