

# SMART 80

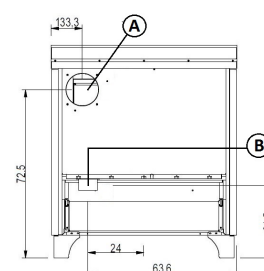
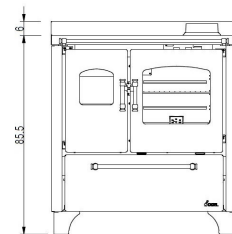
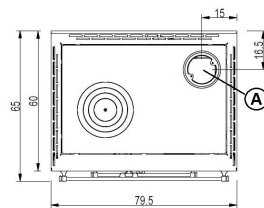
Cocinas de leña insertables / Cocinas de leña de instala-

# CADEL

Certificate model name : SMART 80



Potencia nominal	kW	7,5
Potencia reducida	kW	-
Potencia térmica introducida (máx.)	kW	9,4
Potencia útil con agua nominal	kW	-
Potencia útil con agua reducida	kW	-
Rendimiento nominal	%	85,5
Rendimiento reducido	%	-
Volumen que puede calentarse (mín.-máx.)	m <sup>3</sup>	214
CO al 13% O <sub>2</sub> nominal	%	0,094
CO al 13% O <sub>2</sub> reducido	%	-
Emisiones CO (13% O <sub>2</sub> ) (mín.-máx.)	mg/Nm <sup>3</sup>	1167
Emisiones OGC (13% O <sub>2</sub> ) (mín.-máx.)	mg/Nm <sup>3</sup>	69
Emisiones NOX (13% O <sub>2</sub> ) (mín.-máx.)	mg/Nm <sup>3</sup>	85
Contenido de polvos al 13% O <sub>2</sub> (mín.-máx.)	mg/Nm <sup>3</sup>	20
Capacidad de la caldera (H <sub>2</sub> O)	l	-
Capacidad del depósito	kg	-
Combustible		Legna
Consumo horario (mín.-máx.)	kg/h	2,2
Autonomía (mín.-máx.)	h	-
Consumo eléctrico en encendido (máx.)	W	-
Consumo eléctrico en trabajo (máx.)	W	60
Tensión de alimentación y frecuencia	V - Hz	230 - 50
Depresión del tubo de salida de humos	Pa	12
Diámetro evacuación de humos	mm	140
Diámetro entrada del aire comburente	mm	-
Masa de humos (mín.-máx.)	g/sec	7,1
Temperatura de humos en salida (máx.)	°C	179
Peso neto	kg	152
Peso bruto	kg	166
Descarga de humos	véase	A
Entrada de aire comburente	véase	B
Salida canalización	véase	-
Canalizables hasta	m	-



BimSchV 2015  
Regensburg  
München  
Stuttgart  
Aachen



## COMBINACIONES

71204020	ESTRUCTURA NEUTRAL	EAN 8053859014683
6920005	Metal antracita	EAN 8053859012238
6920006	Metal marfil	EAN 8053859012245
6920007	Metal rojo	EAN 8053859012252
6921010	Acero inoxidable	EAN 8053859013891

## OPTIONAL

5020005	Pies estéticos	EAN 8053859012597
5020007	Zócalo de acero inoxidable	EAN 8053859012610
5020010	Alzada de acero inoxidable H4	EAN 8053859012641
5020011	Alzada de acero inoxidable H6	EAN 8053859012658
5013003	Tapa	EAN 8033123613361
5021005	Conexión 140/150 mm	EAN 8053859014256

## PLUS



Cocinar



Descarga de humos superior y posterior



OPCIONAL ventilación + kit luz



Vista sobre el horno



Built - in



Freestanding

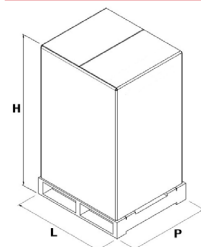


Parte interior en refractario con aire 2ª combustión



Puerta en hierro fundido

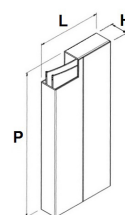
## EMBALAJE DE LA ESTUFA



L (cm)	H (cm)	P (cm)
97	102,1	79

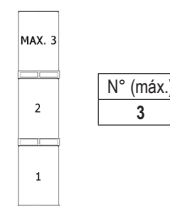
VOLUMEN (m <sup>3</sup> )
0,78

## EMBALAJE ACABADOS



L (cm)	H (cm)	P (cm)	
metal	60	13,5	80

## ALMACENAMIENTO



## TRANSPORTE



39 pzas