

SMART 60

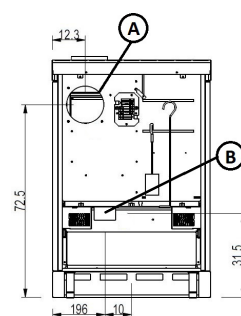
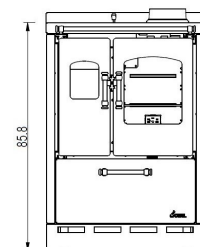
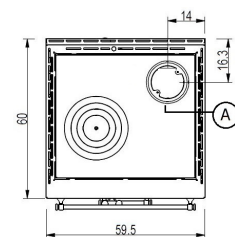
Cucine a legna da inserimento / libera installazione

CADEL

Certificate model name : SMART 60



Potenza nominale	kW	6,5
Potenza ridotta	kW	-
Potenza al focolare (max)	kW	7,7
Potenza utile all'acqua nominale	kW	-
Potenza utile all'acqua ridotta	kW	-
Rendimento nominale	%	85,1
Rendimento ridotto	%	-
Volume riscaldabile (max)	m ³	185
CO al 13% O ₂ , nominale	%	0,085
CO al 13% O ₂ , ridotto	%	-
Emissioni CO (13% O ₂) (max)	mg/Nm ³	1062
Emissioni OGC (13% O ₂) (max)	mg/Nm ³	64
Emissioni NOX (13% O ₂) (max)	mg/Nm ³	90
Contenuto di polveri al 13% O ₂ (max)	mg/Nm ³	21
Capacità caldaia (H ₂ O)	l	-
Capacità serbatoio	kg	-
Combustibile		Legna
Consumo orario (max)	kg/h	1,8
Autonomia (max)	h	-
Assorbimento elettrico in accensione (max)	W	-
Assorbimento elettrico in lavoro (max)	W	50
Tensione di alimentazione e frequenza	V - Hz	230 - 50
Depressione canna fumaria	Pa	12
Diametro scarico fumi	mm	140
Diametro ingresso aria comburente	mm	-
Massa fumi (max)	g/sec	6,3
Temperatura fumi in uscita (max)	°C	185
Peso netto	kg	123
Peso lordo	kg	136
Scarico fumi	vedi	A
Entrata aria comburente	vedi	B
Uscita canalizzazione	vedi	-
Canalizzabile sino a	m	-



Art. 15A-B-VG 2015
BlmSchV 2015
Regensburg
München
Stuttgart
Aachen



COMBINAZIONI

71204010	STRUTTURA NEUTRA	EAN 8053859014669
6920002	Metallo antracite	EAN 8053859012207
6920003	Metallo bianco	EAN 8053859012214
6920004	Metallo rosso	EAN 8053859012221
6921009	Acciaio inox	EAN 8053859013884

OPTIONAL

5020005	Piedini estetici	EAN 8053859012597
5020006	Zoccolo inox	EAN 8053859012603
5020008	Alzatina inox H4	EAN 8053859012627
5020009	Alzatina inox H6	EAN 8053859012634
5020014	Coperchio	EAN 8053859012689
5021005	Raccordo 140/150 mm	EAN 8053859014256

PLUS



Cucinare



OPTIONAL Kit ventilazione + luce



Built-in



Scarico fumi superiore e posteriore



Vista sul forno



Freestanding

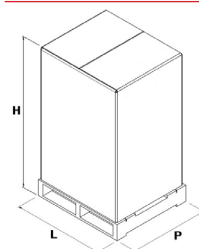


Interno in refrattario con aria 2^a combustione



Porta in ghisa

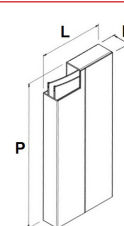
IMBALLO STUFA



L (cm)	H (cm)	P (cm)
77	100,5	79

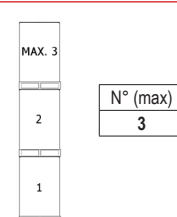
VOLUME (m ³)	0,61
--------------------------	------

IMBALLO FINITURE



	L (cm)	H (cm)	P (cm)
metallo	60	13,5	80

STOCCAGGIO



TRASPORTO

